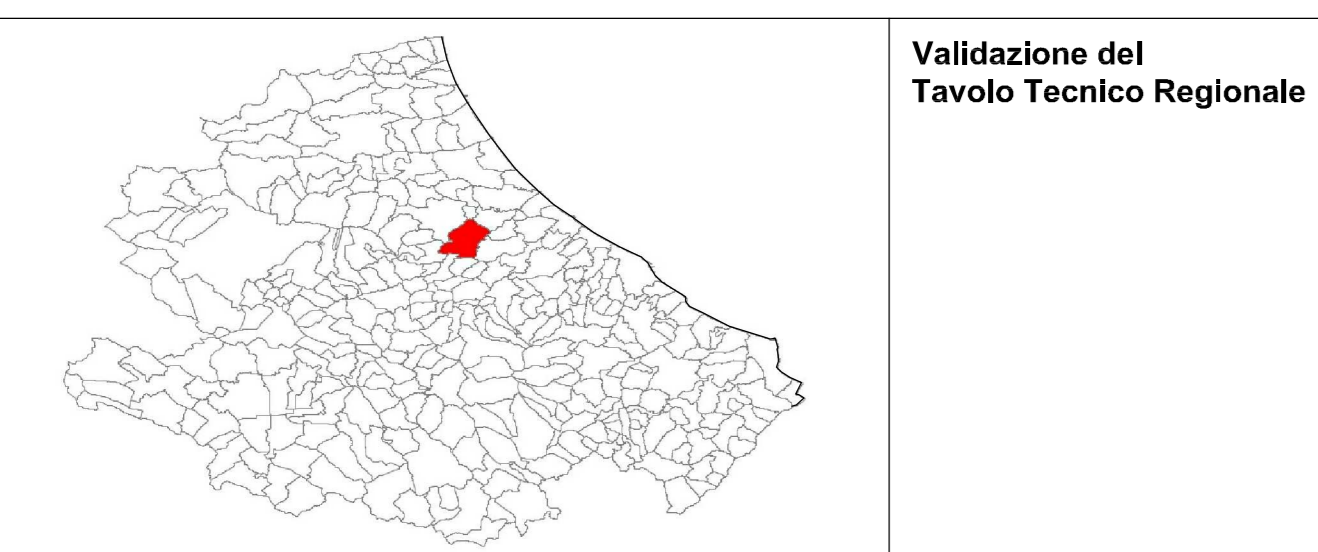


MICROZONAZIONE SISMICA

Carta delle Indagini

SCALA 1:5.000
 Base topografica C.T.R. 1:5.000 fornito dal Servizio Cartografico della Regione Abruzzo - Sistema di Riferimento Geografico WGS 1984 Fuso 13E

REGIONE ABRUZZO
 Comune di Loreto Aprutino (PE)



Validazione del Tavolo Tecnico Regionale

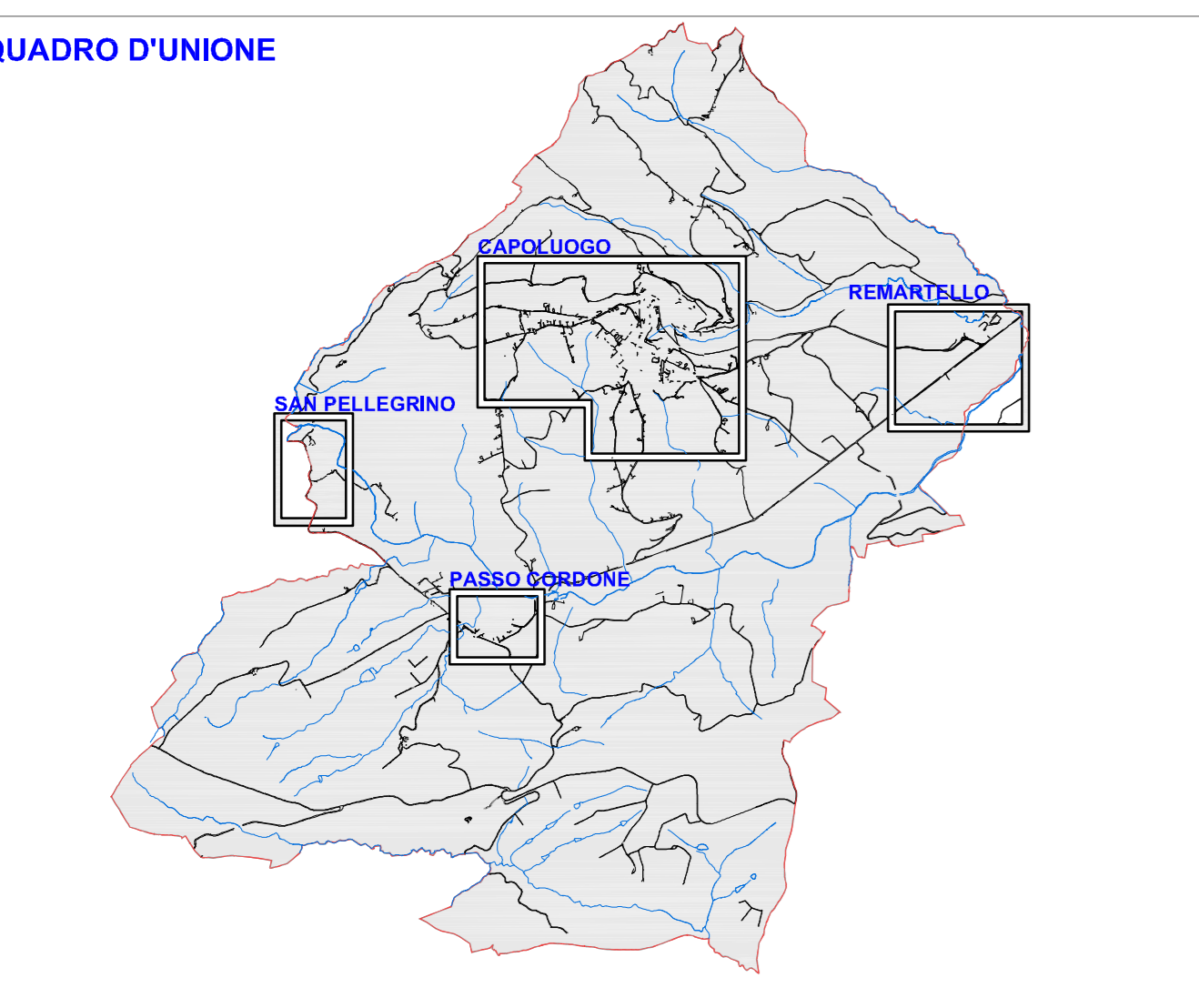
Soggetti Realizzatori
 Geol. Paolo Di Marcanonio

Data
 Settembre 2012

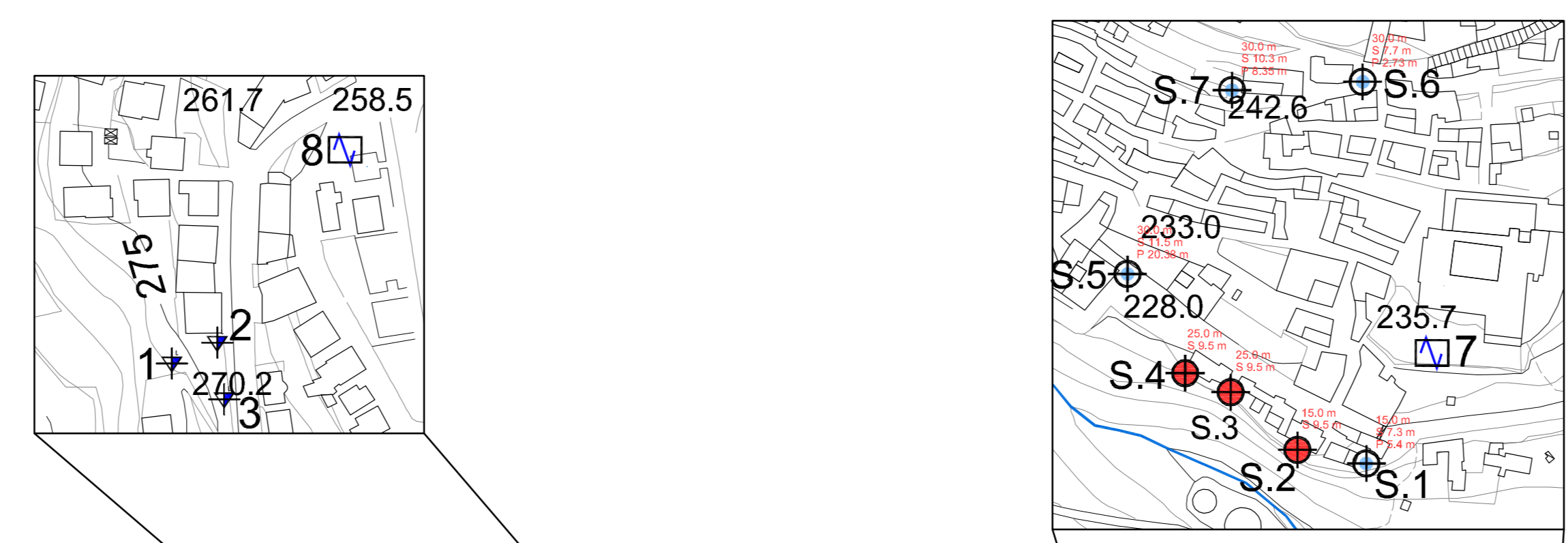
Collaborazione:
 Geol. Pinuccio D'Aquila

- LEGENDA**
- S** Sondaggio a carotaggio continuo 30m Profondità raggiunta dal piano campagna
 - SP** Sondaggio con piezometro 57.7m Profondità del substrato del piano campagna
 - DL** Prova penetrometrica dinamica leggera
 - HVSR** Stazione microtremore a stazione singola 27.9m Profondità della falda del piano campagna

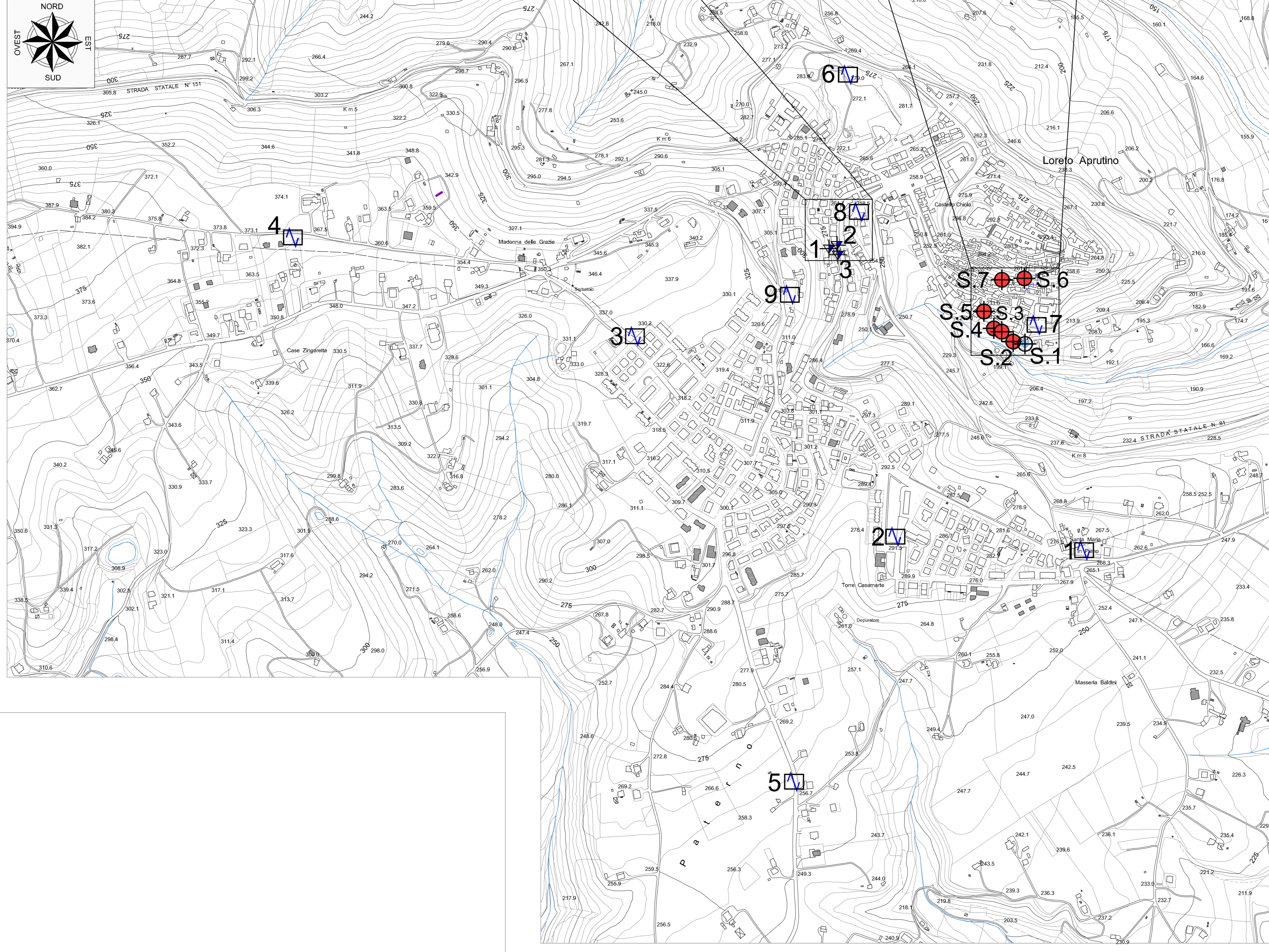
CONFINO COMUNALE



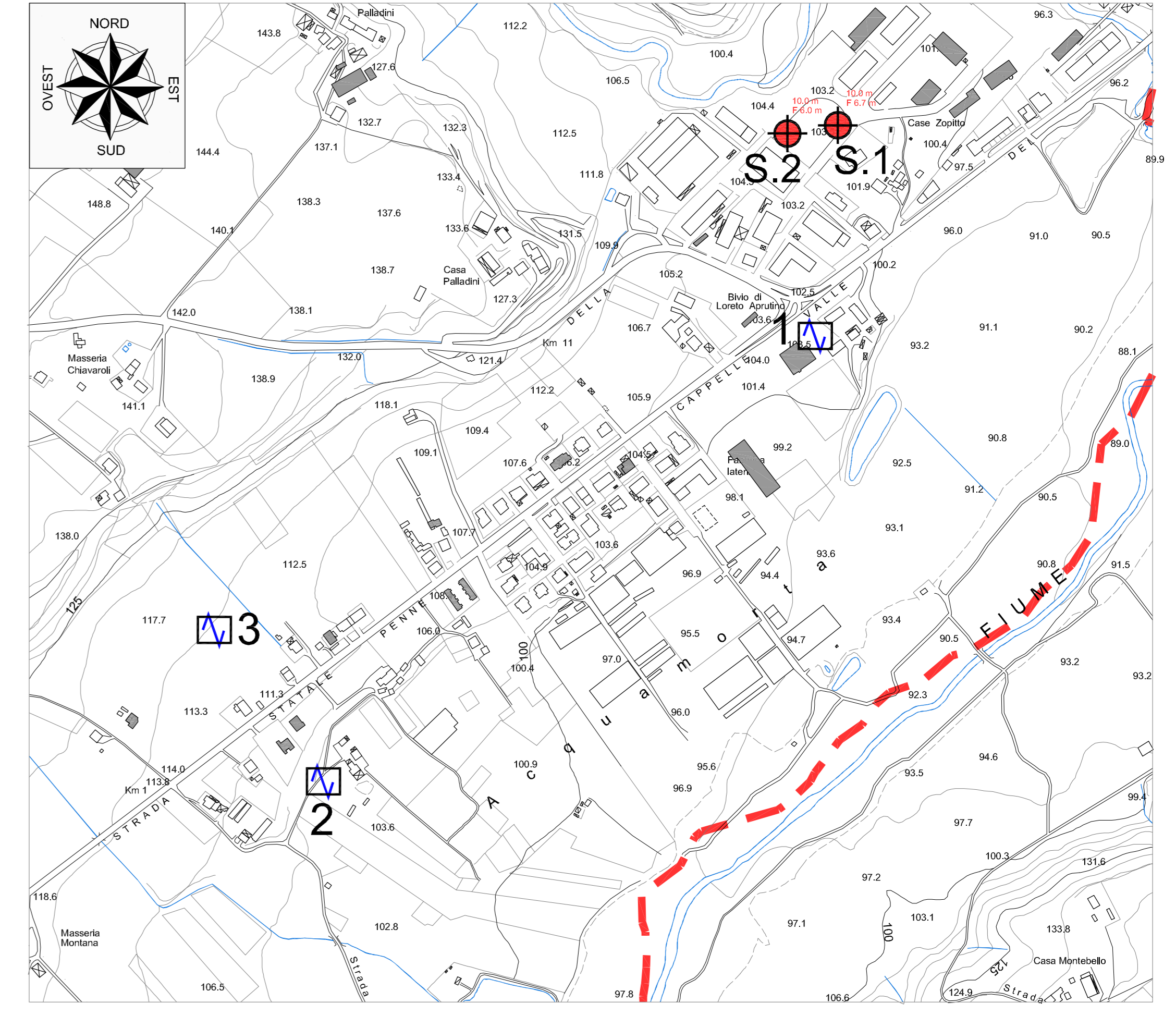
DETTAGLI ALLA SCALA 1:2.000



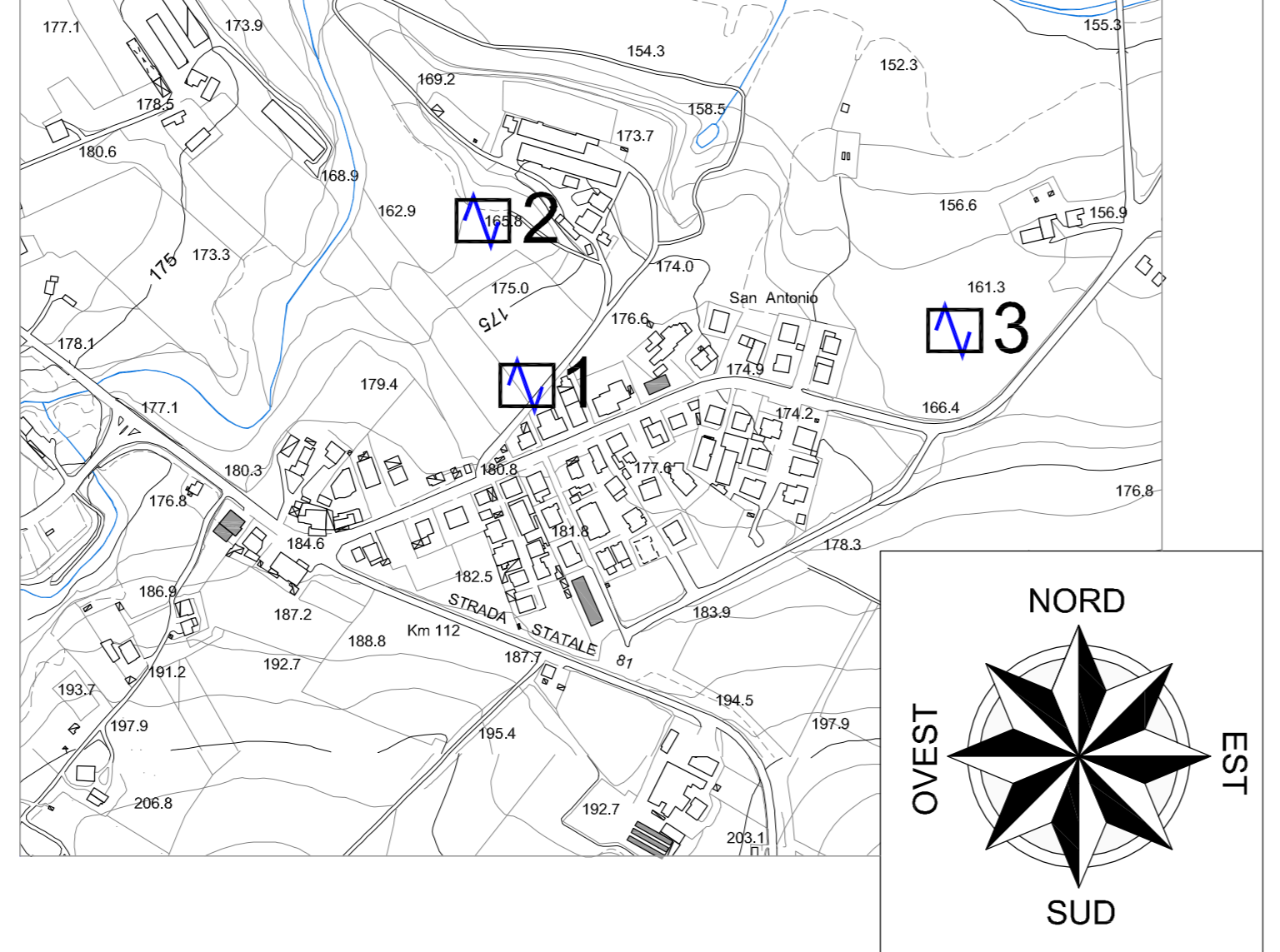
CAPOLUOGO



REMARTELLO



PASSO CORDONE



SCALA 1:5.000 0 50 100 150 200 250 500 metri

SAN PELLEGRINO

